



Technische Fiche Reni BASIC pakket

1. Het Reni BASIC pakket

Kan u geen regenwaterbuffer onder de grond plaatsen en wilt u toch regenwater in uw woning gebruiken, dan biedt het Reni BASIC pakket van FARYS een oplossing voor u.

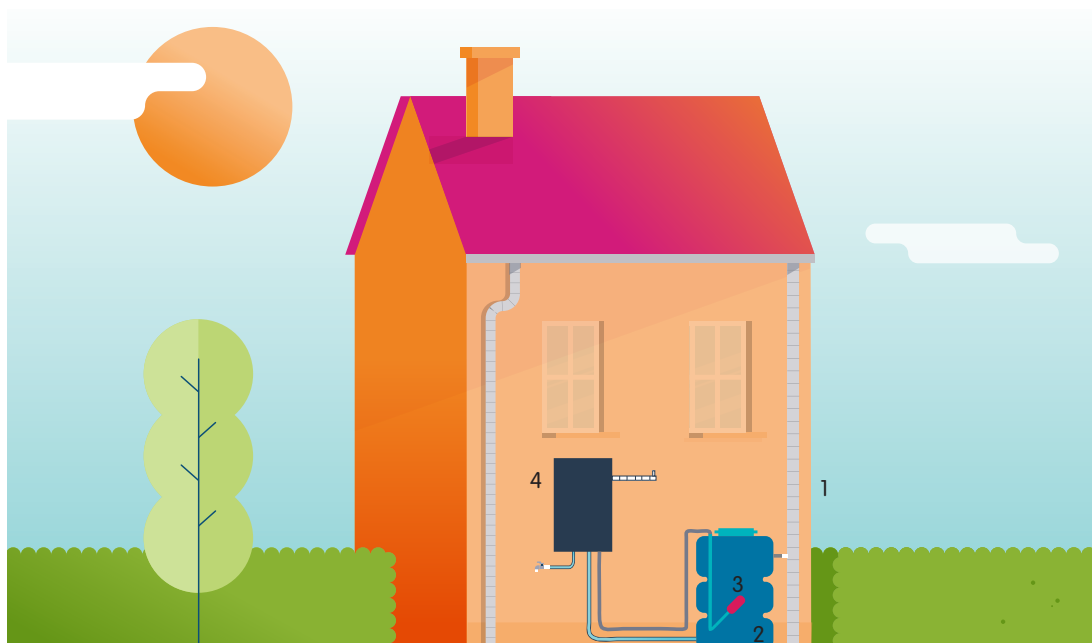
De neerslag die op uw dak valt stroomt via een buisfilter Speedy in de bovengrondse regenwaterbuffer. Een zelfaanzigende meerwaai-erige centrifugaalpomp brengt het opgevangen en gefilterde regenwater (op druk) tot aan het aansluitpunt. Deze BELGAQUA beproefde installatie is voorzien van een automatische overschakeling op drinkwater.

Het vuil dat niet in uw regenwaterbuffer thuishoort, wordt afgescheiden met behulp van de Speedy filter.

In de kunststof regenwatertank van het Reni BASIC pakket kan u standaard tot 1.000 liter regenwater opslaan.




Het teveel aan regenwater, water dat u niet in de regenwaterbuffer kan opslaan, wordt afgevoerd.

1.1 Samenstelling pakket



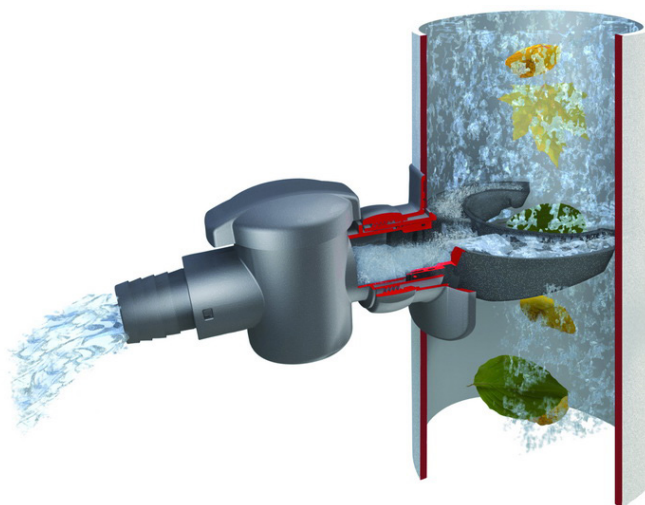
1	Buisfilter Speedy tot 80 m ²	3	Vlotter
2	Bovengrondse tank 1.000 l Garten	4	Automatische regenwaterunit

1.2 Datasheet Reni BASIC pakket

 Voorfilter	Type	Rendement [%]	Qmax [l/s]	Max. Opp. [m ²]	Gewicht [kg]
	Speedy	90	6	80	1,5
 Opslag	Type	Opslagvolume [l]	L x B [m]	Hoogte [m]	Gewicht [kg]
	Garten	1.000	1,055 x 0,77	1,735	34
 Recuperatie	Type	Max. opvoer [mWk]	Qmax [m ³ /h]	Vermogen [kW]	
	Bovengronds	36	6	0,8	

2. Voorfilter

2.1 Technische eigenschappen

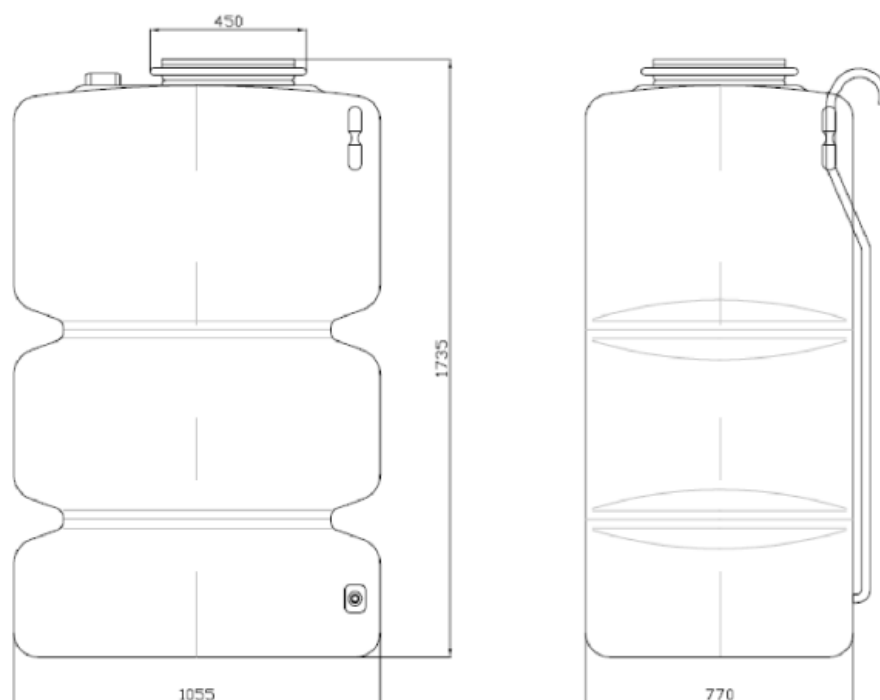


Technische eigenschappen	
Max. aangesloten opp. [m ²]	80
Gewicht [kg]	1,5
Ø Regenpijp	DN 70 tot DN 100
Regenpijp	80 x 80 en 100 x 100

2.2 Voordelen

- Rendement tot 90 %
- Makkelijke inbouw
- Geschikt voor regenpijpen van DN 70 tot DN 100
- Aangesloten oppervlakte: 80 m²
- Eenvoudig omschakelen van zomer- naar winterstand
- Inclusief filter en overloop
- Inclusief boor en afdichting.

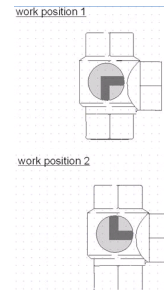
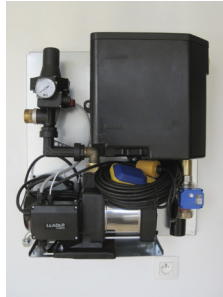
3. Opslag



Technische eigenschappen			
Lengte [m]	1,055	Volume opslag [l]	1.000
Totale hoogte [m]	1,735	Gewicht [kg]	34
Breedte [m]	0,77	Kleur	Groen

4. Recuperatie

4.1 Pomptype



Pomptype	P [KW]	I [A]	Q = capaciteit								Gewicht [kg]
			[l/min]	0	20	40	50	60	80	100	
Inox + 230*	0,8	3,7	H [m]	36	32	26	22	18	10	1	8,7
Inox + 240	1	4,5		44	39	34	31	28	22	13	10,7

* standaard

4.2 Technische eigenschappen

Technische eigenschappen			
Afmetingen (B x H x D) [mm]	520 x 585 x 270	Hemelwaterzuigleiding [°]	1
Diameter perszijde [°]	1	Vermogen [kW]	0,8
Voeding [V]	230 AC	Stroomopname [A]	3,7
Maximale opvoerhoogte [mWk]	36	Maximaal debiet [m³/u]	6
Maximale aanzuighoogte [m]	6	Maximale zuiglengte bij 3 m zuighoogte [m]	12

4.3 Voordelen

- Absoluut geruisloze werking door toepassing meerwaaielige centrifugaal pomp met ingebouwde rendementsklep en omkasting
- Ruimte besparende, compacte installatie
- Lange levensduur door corrosievaste materialen, 2 jaar garantie
- Minimaal waterverbruik (kleine buffer 6 l)
- Geïntegreerde droogloop beveiliging
- Gering stroomverbruik
- Onderhoudsarm
- Geïntegreerde drukregeling/automatische werking
- Eenvoudige montage door losse wandbeugel en gebruik snelkoppelingen
- Inbouw onder terughevelniveau mogelijk.