



Technische Fiche Reni COMFORT KUNSTSTOF pakket

1. Het Reni COMFORT KUNSTSTOF pakket

Wilt u regenwater voornamelijk buiten u woning gebruiken (bv. voor het sproeien van de tuin) en wilt u daarvoor voldoende regenwater in voorraad hebben, dan is het Reni Comfort pakket van FARYS iets voor u. U klikt u tuinslang vast op het aansluitpunt (in het aansluitputje) en u hebt water.

Waar komt dat water vandaan? Wel, de neerslag die op u dak valt stroomt via het filtermandje in de regenwaterput en een automatische pomp brengt het opgevangen en gefilterde regenwater (op druk) tot aan het aansluitpunt.

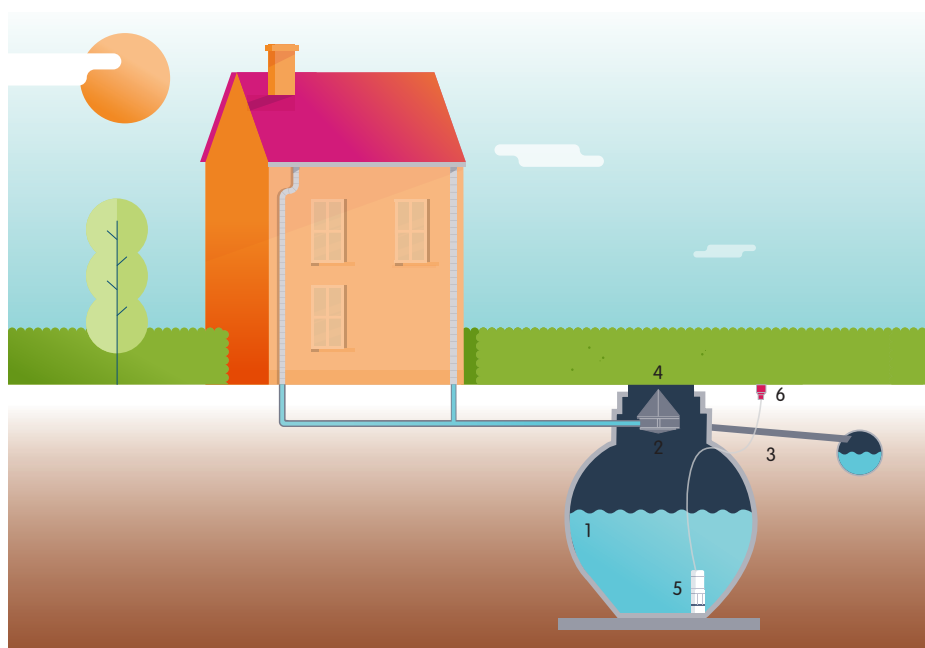
Het filtermandje verzamelt al het vuil dat niet in u regenwaterput thuishoort en bevindt zich in het verhoogstuk bovenop de schacht die toegang geeft tot de regenwaterput. Hierdoor kan de filter eenvoudig gereinigd worden. Het geheel wordt afgesloten met een deksel (klasse A15).

In de kunststof regenwaterput van het Reni Comfort pakket, kan u standaard tot 5 000 liter regenwater opslaan.

Een overloop (DN100) zorgt ervoor dat het teveel aan regenwater, water dat u niet in de regenwaterput opslaan kan, op een gecontroleerde manier wordt afgevoerd.



U kan het Reni Comfort pakket uitbreiden zodat er ook verkeer over de regenwaterput heen kan of zodat u meer regenwater kan opslaan (6 500 of 7 500 liter).

1.1 Samenstelling pakket



1	4Rain 5000 tank	4	Kunststof deksel klasse A15
2	Filtermandje	5	Automatische pomp
3	Overloop	6	Aansluitputje

1.2 Datasheet Reni COMFORT KUNSTSTOF pakket

 Voorfilter	Type	Rendement [%]	Qmax [l/s]	Max. Opp. [m²]	Gewicht [kg]
	Filtermandje	100	6	300	<3
 Opslag	Type	Opslagvolume [l]	Infiltratie opp. [m²]	Gewicht [kg]	
	4Rain 5000	5.000	-	230	
 Recuperatie	Type	Max. opvoer [mWk]	Qmax [m³/h]	Vermogen [kW]	
	Dompel	36	5,4	0,9	

2. Voorfilter

2.1 Technische eigenschappen



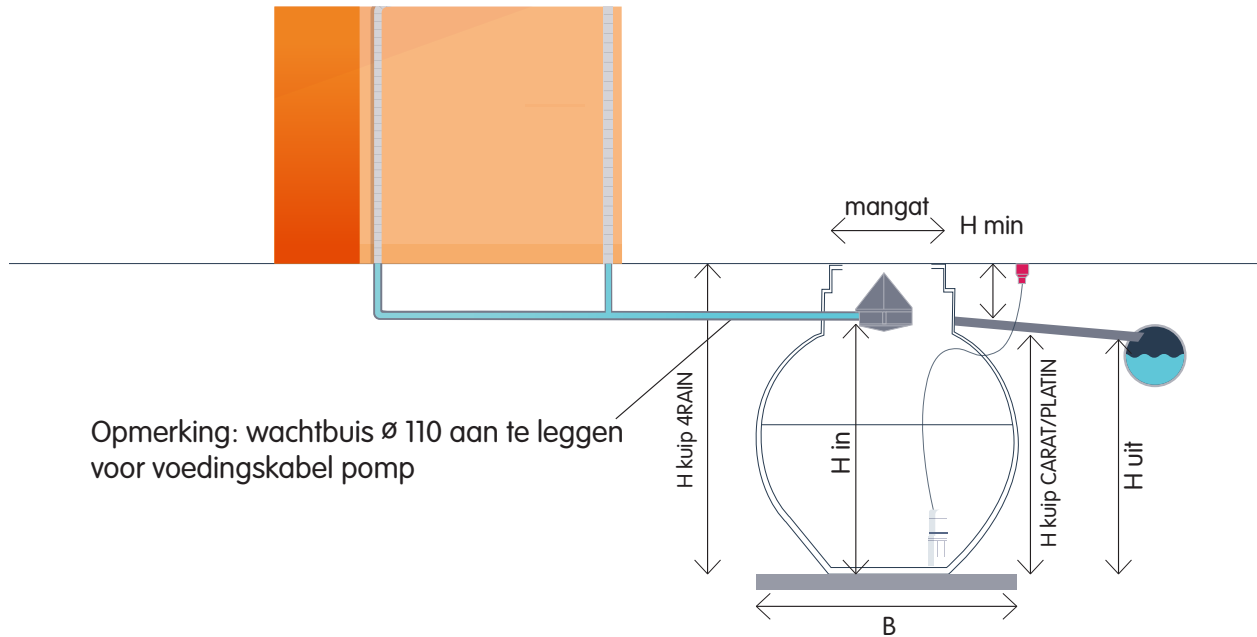
Technische eigenschappen			
Maaswijdte [mm]	0,35	Gewicht filter [kg]	< 3

2.2 Voordelen

- Filtermand ingebouwd in verhoogstuk
- Maximaal debiet: 6 l/s
- Eenvoudige reiniging
- Rendement tot 100%
- Ruimtebesparing door geïntegreerde montage
- Filter en tank zijn goed toegankelijk
- 1 mangat = slechts 1 verhoogstuk en slechts 1 gietijzeren deksel.

3. Opslag

3.1 Technische eigenschappen



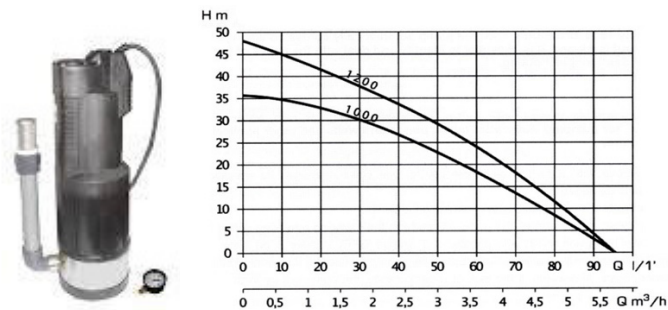
Type	H kuip [mm]	H in [mm]	H uit [mm]	Mangat [mm]	L [mm]	B [mm]	Min H [mm]	Gewicht [kg]
4Rain 5000	2.170	1.765	1.735	600 x 600	2.450	1.830	360	230
4Rain 6500	2.400	1.941	1.911	600 x 600	2.450	2.000	360	290
CARAT 5000	1.820	2.130	2.100	600 x 600	2.280	1.985	620	185
CARAT 6500	2.100	2.410	2.380	600 x 600	2.390	1.985	620	220
PLATIN 5000	950	1.005	925	600 x 600	2.890	2.300	355	250
PLATIN 7500	1.250	1.305	1.225	600 x 600	3.600	2.250	355	380

3.2 Voordelen

- Geen zware kranen nodig
- Waterdicht tot aan maaiveld – chemisch resistent
- Makkelijk transport door handgrepen
- Naadloos uit 1 stuk
- Makkelijk reinigbaar
- 20 jaar garantie.

4. Recuperatie

5.1 Technische eigenschappen



Technische eigenschappen			
Diameter pomp [mm]	150	Kabellengte [m]	15
Diameter perszijde ["]	1	Vermogen [kW]	0,9
Voeding [V]	230 AC	Stroomopname [A]	3
Maximale opvoerhoogte [mWk]	36	Maximaal debiet [m³/u]	5,4

5.2 Voordelen

- Absoluut geruisloze werking
- Ruimte besparende, compacte installatie
- Lange levensduur door koeling van de pomp door het te verpompen water
- 2 jaar garantie
- Grotere afstanden tussen opslagtank en woonhuis mogelijk
- Onderhoudsarm
- Geïntegreerde drukregeling waardoor een eenvoudige plaatsing mogelijk is
- Vervaardigd uit corrosie vaste materialen
- Easy connect systeem waardoor de pomp makkelijk kan gedemonteerd worden.

5.3 Inbegrepen

- Aansluitingsputje

